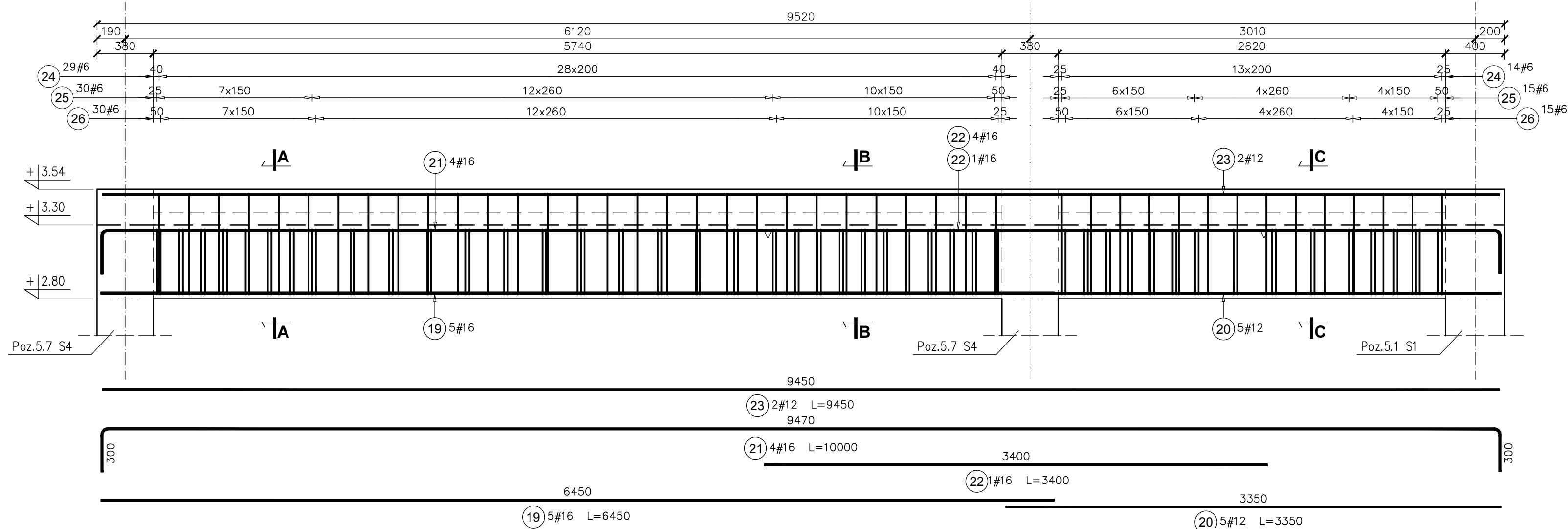


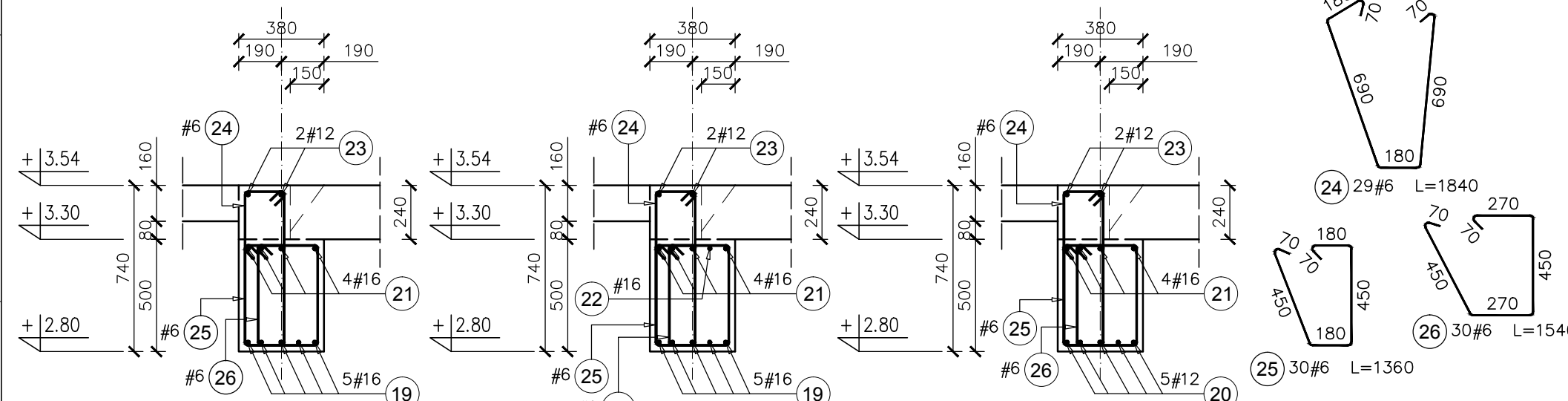
Poz.3.7 B7-I BELKA szt.1  
SKALA 1:25



PRZEKRÓJ A-A

PRZEKRÓJ B-B

PRZEKRÓJ C-C



UWAGA:  
1. Poziomy belek porównać z rysunkami architektury.  
2. Wszystkie wymiary sprawdzić na budowie.

Elementy	Nazwa	Ilość	Nr pręta	Średnica	Długość (m)	Ilość prętów		Długość całkowita pręta (m)			
						w elemencie	ogółem	# 6	# 12	# 16	
Poz.3.7 B7-I	1	19	16	6,45	5	5			32,25		
		20	12	3,35	5	5		16,75			
		21	16	10,00	4	4			40,00		
		22	16	3,40	1	1				3,40	
		23	12	9,45	2	2		18,90			
		24	6	1,84	29	29	53,36				
Długość wg średnic (m)								140	36	76	
Masa 1 m pręta (kg/m)								0,22	0,89	1,58	
Masa łączna wg średnic (kg)								31,16	31,66	119,53	
Masa łączna wg gatunku stali (kg)								182,34			
Ogółem (kg)								182,34			

KLASA KONSTRUKCJI: S4 - KLASA EKSPOZYCJI: XC1  
OTULINA ELEMENTÓW Cnom: 25mm  
ŚREDNICA GIĘCIA PRĘTÓW: 4Ø (gdy nie wskazano inaczej)

**BETON KONSTRUKCYJNY C20/25 (B25)**  
**STAŁ ZBROJENIOWA KLASY C [BST500(A-IIIIN)]**

RYСУNKI ROZPATRYWAĆ Z PROJEKTEM ARCHITEKTURY I PROJEKTAMI BRANŻOWYMI

BUDOWLANE USŁUGI PROJEKTOWE  
**BIO**  
36-040 BOGUCHAŁA  
MOGIELNICA 39  
TEL. 602 455 154

TYTUL OPRACOWANIA:  
Budowa budynku wielofunkcyjnego w miejscu budynku szkoły - projekt zamienny (pozwolenie -373/2007 z dnia 16.10.2007r.)

TYTUL RYSUNKU:  
Poz.3.7 B7-I

LOKALIZACJA:  
DZIAŁKA NR EWID. 304/3 i 304/4 w Brzeźowce gm. Ropczyce

FAZA: PROJEKT WYKONAWCZY	BRANŻA: KONSTRUKCJA	DATA: WRZESIEŃ 2013	SKALA: <b>1:25</b>
ZESPÓŁ PROJEKTOWY: mgr inż. GRZEGORZ OŻÓG	Nr UPR: 38/97	PODPIS: M Prokop	Nr Rys.: <b>K-07.04</b>
OPRACOWANIE: MACIEJ PROKOP			
WERYFIKACJA: dr inż. LIDIA BUDA - OŻÓG	36/97		

BIO: 13-17-K-07 v12 [belki] 24/09/2013